

RÉGION PROVENCE-ALPES-CÔTE D'AZUR

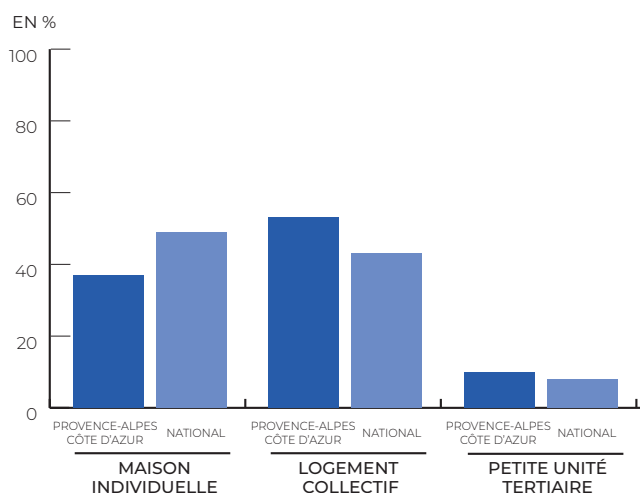
- 1 - RÉPARTITION RÉGIONALE
- 2 - PRINCIPALES TYPOLOGIES PRÉSENTES
 - MAISONS INDIVIDUELLES
 - LOGEMENTS COLLECTIFS
 - PETITES UNITÉS TERTIAIRES

Ces fiches ont été élaborées dans le cadre du programme PROFEEL. Elles compilent les données des fiches typologiques présentant les principales caractéristiques techniques et architecturales des bâtiments du parc national français et propose une stratégie de rénovation adaptée.

1 - RÉPARTITION RÉGIONALE

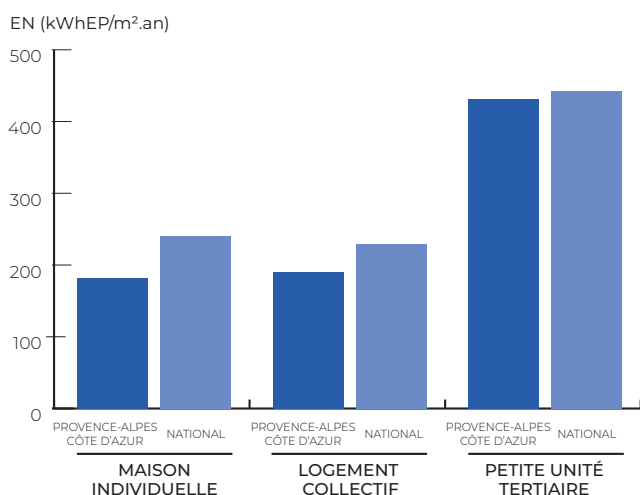
RÉPARTITION DES TYPOLOGIES DE BÂTI EN PROVENCE-ALPES- CÔTE D'AZUR

La région Provence-Alpes-Côte d'Azur est plus majoritairement composée de logements collectifs, avec 53 % des locaux sur le territoire contre 43 % pour le parc national, au profit d'une part de maisons individuelles plus faible.



CONSOMMATION ÉNERGÉTIQUE PAR M² EN PROVENCE-ALPES- CÔTE D'AZUR

Les consommations sur le territoire sont sensiblement inférieures de celles constatées au niveau national.



NB : Les % de part dans le parc dans le texte sont données en fonction du nombre de logements. Les % de part de tertiaire sont en fonction des tertiaires inclus dans l'étude uniquement (hors tertiaire 'hors champ').

Les consommations énergétiques sont exprimées en énergie primaire et recouvrent les usages du DPE (5 usages pour le secteur résidentiel et tous usages pour le secteur tertiaire).

* Petites unités tertiaire : locaux tertiaires dont la surface est inférieure à 1 000 m²

2 - PRINCIPALES TYPOLOGIES PRÉSENTES

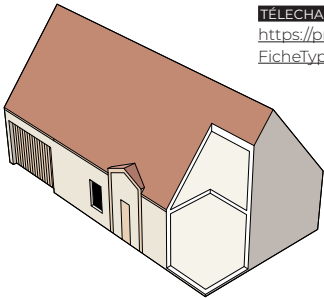
MAISON INDIVIDUELLE

MI-15

PAVILLON 1990-2000

NOMBRE DE
LOGEMENTS
143 760

CONSUMMATION
MOYENNE
223 kWhEP/m².an



Construits selon les principes de la RT 1988 qui intègre les besoins de chauffage et d'eau chaude sanitaire.

Se situent majoritairement dans des lotissements. Vendues sur plans standardisés.

TÉLÉCHARGER LA FICHE COMPLÈTE

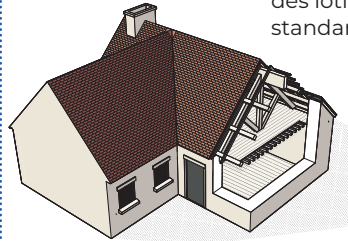
<https://programmeprofeel.fr/app/uploads/2021/06/FicheTypologie-MI15.pdf>

MI-14

PAVILLON 1982-1989

NOMBRE DE
LOGEMENTS
143 175

CONSUMMATION
MOYENNE
207 kWhEP/m².an



RT 1982 durcit la réglementation thermique notamment l'aération des logements.

Objectif : réduction de la consommation énergétique de 20% par rapport à la RT de 1974.

Se situent majoritairement dans des lotissements. Vendues sur plans standardisés.

TÉLÉCHARGER LA FICHE COMPLÈTE

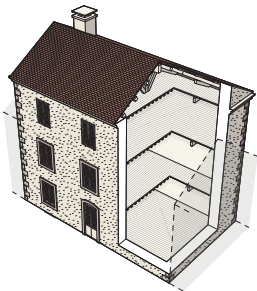
<https://programmeprofeel.fr/app/uploads/2021/06/FicheTypologie-MI14.pdf>

MI-04

MAISON DE BOURG MITOYENNE AVANT 1915

NOMBRE DE
LOGEMENTS
136 201

CONSUMMATION
MOYENNE
229 kWhEP/m².an



Caractéristiques de l'architecture des territoires français.

Volume d'habitation moyen, se déployant sur un ou plusieurs étages.

Mitoyenneté, présence de matériaux biosourcés ou géosourcés.

Situées principalement dans les centres-bourgs.

TÉLÉCHARGER LA FICHE COMPLÈTE

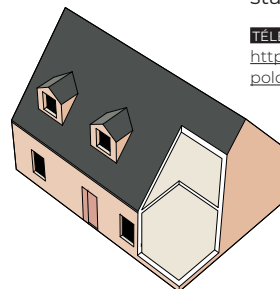
<https://programmeprofeel.fr/app/uploads/2021/06/FicheTypologie-MI4.pdf>

MI-17

PAVILLON APRÈS 2005

NOMBRE DE
LOGEMENTS
122 027

CONSUMMATION
MOYENNE
134 kWhEP/m².an



Construits selon les principes de la RT 2005 : réduire de 15 % les consommations par rapport à la RT 2000, ce qui représente 90 kWh/m².an.

Se situent majoritairement dans des lotissements. Vendues sur plans standardisés.

TÉLÉCHARGER LA FICHE COMPLÈTE

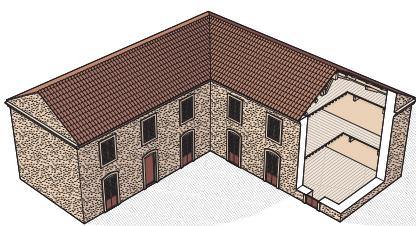
<https://programmeprofeel.fr/app/uploads/2021/06/FicheTypologie-MI17-1.pdf>

TPOLOGIES RÉGIONALES

MI-2-a MAS PROVENÇAL AVANT 1915

NOMBRE DE
LOGEMENTS
15 000

CONSUMMATION
MOYENNE
276 kWhEP/m².an



Correspond à une exploitation agricole de taille importante.

Bâtiments organisés autour d'un sol en terre battue. Principalement situé à l'extrémité sud de la vallée du Rhône.

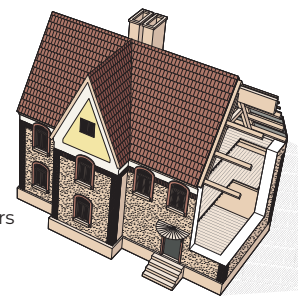
TÉLÉCHARGER LA FICHE COMPLÈTE

<https://programmeprofeel.fr/app/uploads/2021/06/FicheTypologie-MI2a.pdf>

MI-6-a VILLA BALNÉAIRE AVANT 1945

NOMBRE DE
LOGEMENTS
1 276

CONSUMMATION
MOYENNE
228 kWhEP/m².an



Présentes sur le littoral Français. Datant du début du XX^e siècle. Liées au développement du chemin de fer qui permet aux classes aisées de s'établir quelques semaines sur les côtes.

Grand volume d'habitation se déployant sur plusieurs étages. Non-mitoyenneté. Présence de matériaux biosourcés ou géosourcés

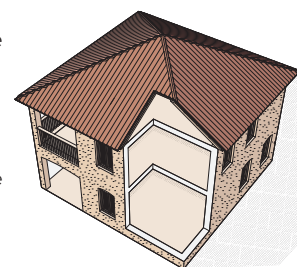
TÉLÉCHARGER LA FICHE COMPLÈTE

<https://programmeprofeel.fr/app/uploads/2021/06/FicheTypologie-MI6a.pdf>

MI-10-b MAISON NÉOPROVENÇALE

NOMBRE DE
LOGEMENTS
158 434

CONSUMMATION
MOYENNE
169 kWhEP/m².an



Pavillons construits pendant la seconde moitié du XX^e siècle en Provence-Alpes-Côte d'Azur et Occitanie. Utilisant des caractéristiques vernaculaires pour créer un sentiment d'intégration régionaliste.

S'attachent à recréer une image "provençale" : toiture en tuile canal, murs ocres, présence d'arches.

TÉLÉCHARGER LA FICHE COMPLÈTE

<https://programmeprofeel.fr/app/uploads/2021/06/FicheTypologie-MI10b.pdf>

LOGEMENT COLLECTIFS

LC-02

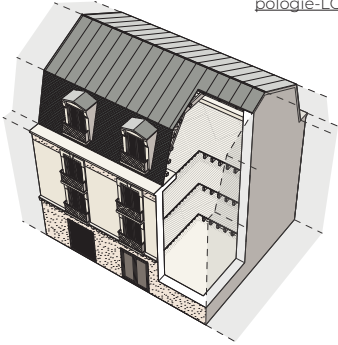
PETIT COLLECTIF MITOYEN AVANT 1915

NOMBRE DE LOGEMENTS
221 855

CONSOMMATION MOYENNE
281 kWhEP/m².an

Très représentés dans le paysage urbain.
Constituent la plupart des immeubles de rapport des centres anciens moyennement denses.
Plusieurs déclinaisons possibles.

TÉLÉCHARGER LA FICHE COMPLÈTE
<https://programmeprofeel.fr/app/uploads/2021/06/FicheTypologie-LC2.pdf>



LC-24

COLLECTIF APRÈS 2005

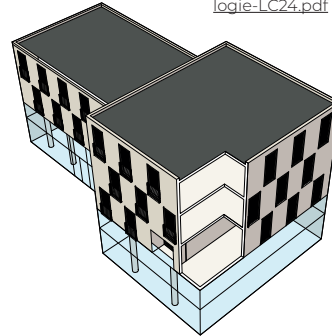
NOMBRE DE LOGEMENTS
220 249

CONSOMMATION MOYENNE
131 kWhEP/m².an

Construits selon les principes de la RT 2005 : réduire de 15 % les consommations par rapport à la RT 2000, ce qui représente 90 kWh/m².an.

Conduit à une plus grande compacité dans les formes architecturales.

TÉLÉCHARGER LA FICHE COMPLÈTE
<https://programmeprofeel.fr/app/uploads/2021/06/FicheTypologie-LC24.pdf>



LC-10

MOYEN COLLECTIF 1946-1968

NOMBRE DE LOGEMENTS
173 351

CONSOMMATION MOYENNE
195 kWhEP/m².an

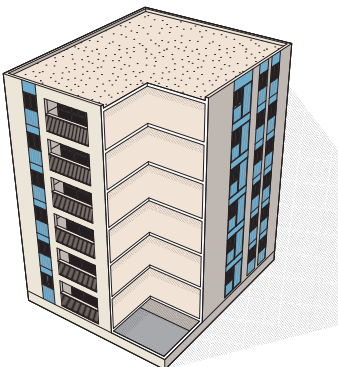
Besoin d'une reconstruction rapide des tissus urbains après 1945 porté par le Ministère de la Reconstruction et de l'Urbanisme (MRU)

Favorise l'usage systématique du béton dans les constructions.

Opérations de plus en plus importantes au cours des années 1960.

Typologie spécifiquement présente dans les villes de la reconstruction.

TÉLÉCHARGER LA FICHE COMPLÈTE
<https://programmeprofeel.fr/app/uploads/2021/06/FicheTypologie-LC10.pdf>



LC-22

MOYEN GRAND COLLECTIF 1990-2000

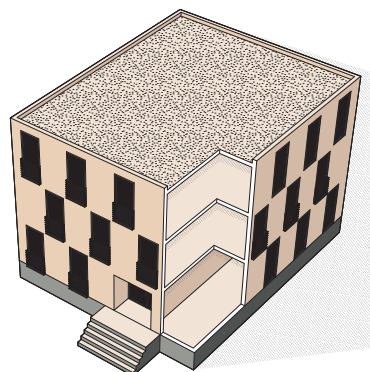
NOMBRE DE LOGEMENTS
110 618

CONSOMMATION MOYENNE
128 kWhEP/m².an

Réduction de la taille des opérations, individualisation des architectures, variétés de formes et des matériaux. Interdiction de l'usage d'amiante dans la construction en 1997.

Construits selon les principes de la RT 1988 qui intègre les besoins de chauffage et d'eau chaude sanitaire.

TÉLÉCHARGER LA FICHE COMPLÈTE
<https://programmeprofeel.fr/app/uploads/2021/06/FicheTypologie-LC22.pdf>



PETITE UNITÉ TERTIAIRE*

* Locaux tertiaires dont la surface est inférieure à 1 000 m²

TE-BU-2

NOMBRE DE
LOCAUX
50 403

CONSOMMATION
MOYENNE
359 kWhEP/m².an

BUREAUX ET AGENCES PETITE UNITÉ TERTIAIRE

Regroupe les locaux commerciaux sans usage spécifique au sein de bâtiments à vocation tertiaire exclusivement.

D'autres usages peuvent être présents, principalement des bureaux ou des commerces alimentaires. Présence quasi systématique d'une vitrine.

SECTEURS D'ACTIVITÉ : GRAND MAGASIN, JARDINERIE, PHARMACIE, POSTE, TABAC, MAGASIN DE STATION SERVICE, MAGASIN CULTUREL ET INFORMATIQUE, MODE, PRODUITS COSMÉTIQUES, MAGASIN SPÉCIALISÉ.

TÉLÉCHARGER LA FICHE COMPLÈTE

https://programmeprofeel.fr/app/uploads/2021/06/FicheTypologie_TE-BU-2.pdf

TE-BU-1

NOMBRE DE
LOCAUX
40 445

CONSOMMATION
MOYENNE
470 kWhEP/m².an

COMMERCES NON ALIMENTAIRES PETITE UNITÉ TERTIAIRE

Regroupe les locaux de bureaux au sein de bâtiments à vocation tertiaire exclusivement.

D'autres usages peuvent être présents, principalement des commerces. Le local peut servir de bureau et/ou d'agence accueillant du public. Présence courante d'une vitrine.

SECTEURS D'ACTIVITÉ : ACTIVITÉS DE SERVICE PRIVÉ, ACTION SOCIALE, PETITS LOCAUX CULTURELS ET ASSOCIATIFS.

TÉLÉCHARGER LA FICHE COMPLÈTE

https://programmeprofeel.fr/app/uploads/2021/06/FicheTypologie_TE-BU-1.pdf

TE-CO-1

NOMBRE DE
LOCAUX
24 705

CONSOMMATION
MOYENNE
440 kWhEP/m².an

BUREAUX ET AGENCES IMMEUBLE RÉSIDENTIEL

Regroupe les locaux commerciaux sans usage spécifique au sein de bâtiments à vocation tertiaire exclusivement.

Présence quasi systématique d'une vitrine.

SECTEURS D'ACTIVITÉ : GRAND MAGASIN, JARDINERIE, PHARMACIE, POSTE, TABAC, MAGASIN DE STATION SERVICE, MAGASIN CULTUREL ET INFORMATIQUE, MODE, PRODUITS COSMÉTIQUES, MAGASIN SPÉCIALISÉ.

TÉLÉCHARGER LA FICHE COMPLÈTE

https://programmeprofeel.fr/app/uploads/2021/06/FicheTypologie_TE-CO-1-1.pdf

TE-CO-2

NOMBRE DE
LOCAUX
19 634

CONSOMMATION
MOYENNE
439 kWhEP/m².an

CABINETS MÉDICAUX PETITE UNITÉ TERTIAIRE

Regroupe les petits locaux commerciaux sans usage spécifique au sein d'immeubles résidentiels.

Systématiquement situés en pied d'immeuble et équipés de vitrines.

SECTEURS D'ACTIVITÉ : PETIT MAGASIN, FLEURISTE, PHARMACIE, POSTE, TABAC, MAGASIN DE STATION SERVICE, MAGASIN CULTUREL ET INFORMATIQUE, MODE, PRODUITS COSMÉTIQUES, MAGASIN SPÉCIALISÉ.

TÉLÉCHARGER LA FICHE COMPLÈTE

https://programmeprofeel.fr/app/uploads/2021/06/FicheTypologie_TE-CO-2-1.pdf

TE-SA-2

NOMBRE DE
LOCAUX
18 081

CONSOMMATION
MOYENNE
304 kWhEP/m².an

CABINETS MÉDICAUX - IMMEUBLE RÉSIDENTIEL

Regroupe les cabinets médicaux au sein d'immeubles résidentiels. Situé en pied d'immeuble ou bien dans les étages. D'autres usages peuvent être présents, principalement des commerces en pied d'immeuble et des bureaux.

Laboratoires d'analyses médicales situés systématiquement en pied d'immeuble.

SECTEURS D'ACTIVITÉ : MÉDECIN GÉNÉRALISTE ET SPÉCIALISÉ, DENTISTE, INFIRMIÈRE, SAGE-FEMME, LABORATOIRE D'ANALYSE MÉDICALES.

TÉLÉCHARGER LA FICHE COMPLÈTE

https://programmeprofeel.fr/app/uploads/2021/06/FicheTypologie_TE-SA-2.pdf